

FR **ATTENTION !** Ne convient pas aux enfants de moins de 36 mois. Présence de petits éléments susceptibles d'être ingérés. Danger d'étouffement.
GARDER L'EMBALLAGE POUR REFERENCE FUTURE.
Les couleurs et le contenu peuvent varier légèrement.

Temps de jeu : environ 15 minutes.
A utiliser en intérieur et sur un sol lisse.

EN **WARNING!** Not suitable for children under 36 months due to small parts which can be ingested. Choking hazard.
RETAIN THE PACKAGING FOR FUTURE REFERENCE.
The colors and content may slightly vary.

Playing time: approximately 15 minutes.
For use indoors on smooth floors.

DE **ACHTUNG!** Nicht für Kinder unter 36 Monaten geeignet wegen verschluckbarer Kleinteile. Erstickungsgefahr.
BEWAHREN SIE DIE VERPACKUNG FÜR ZUKÜNFTIGE REFERENZ.
Farben und Inhalte können leicht variieren.

Spieldauer: ca. 15 Minuten.
Verwendung in Innenräumen und auf glattem Untergrund.

NL **WAARSCHUWING!** WAARSCHUWING! Niet geschikt voor kinderen jonger dan 36 maanden, vanwege kleine onderdelen. Verstikkingsgevaar.
VERPAKKING BEWAAREN VOOR REFERENTIE.
De kleuren en inhoud kunnen iets afwijken.

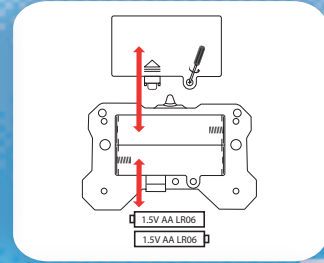
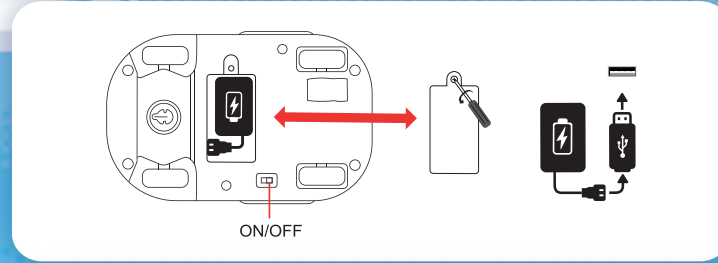
Speelduur: ongeveer 15 minuten.
Voor gebruik binnen op gladde vloeren.

ES **¡ADVERTENCIA!** No conviene para niños menores de 36 meses ya que contiene piezas pequeñas que podrían ser ingeridas. Peligro de asfixia.
GUARDAR EL EMBALAJE PARA FUTURAS CONSULTAS.
Los colores y contenido pueden variar ligeramente.

Tiempo de juego: 15 minutos aproximadamente.
Se debe utilizar en interiores sobre un suelo liso.

HU **FIGYELEM!** 36 hónaposnál fiatalabb gyermekek számára nem alkalmas. Kis alkatrészeket tartalmaz, amelyek lenyelhetők. Fulladásveszély.
TARTSA MEG A CSOMAGOLÁST A KÉSŐBBIEKRE.
A színek és a tartalom kissé eltérhetnek.

Játékidő: körülbelül 15 perc.
Zárt térben és sima padlón használható.



Télécommandes • Remote controls • Fernbedienungen • Afstandsbedieningen • Mandos a distancia • Távirányítók

FR Nécessite 4 piles LR06-AA non-incluses. La notice doit être conservée car elle contient des informations importantes. L'installation des piles doit être effectuée par un adulte. Consulter le schéma pour savoir comment enlever ou mettre en place les piles. Nous vous recommandons d'utiliser des piles alcalines. Il est possible que ce produit ne fonctionne pas correctement avec des piles rechargeables. Les piles non-rechargeables ne doivent pas être rechargées ; Les différents types de piles neufs et usagés ne doivent pas être mélangés. Les piles doivent être mises en place en respectant la polarité (voir schéma). Les piles usées doivent être enlevées du jouet. Les bornes d'une pile ne doivent pas être mises en court-circuit. En fin de vie les piles doivent être remises au rebut de façon sûre. Les déposer dans un bac de collecte. En cas d'utilisation des piles rechargeables (non recommandé) : Enlever les accumulateurs du jouet pour les recharger. Les accumulateurs ne doivent être chargés que sous la surveillance d'un adulte.

EN Requires 4 LR06-AA batteries non-included. Instruction sheet must be retained since it contains important information. Batteries are to be changed by an adult. See the diagram to know how to remove and insert batteries. We recommend using alkaline batteries. This product may not operate properly with rechargeable batteries. Non-rechargeable batteries must never be recharged. Do not mix different types of batteries. Do not mix old and new batteries. Batteries must be inserted with the correct polarity (see diagram). Exhausted batteries should be removed from the toy. The battery terminals must not be short-circuited. The batteries are classified as WEEE and should be disposed of safely when no longer required. When using rechargeable batteries (not recommended) : Rechargeable batteries must be removed from toy before being recharged and rechargeable batteries should be charged under adult supervision.

DE Benötigt 4 LR06-AA -Batterien (nicht enthalten). Die Anleitung ist aufzubewahren, da sie wichtige Informationen enthält. Die Batterien müssen von einem Erwachsenen ausgewechselt werden. Deponieren Sie sie in den dafür vorgesehenen Behältern. Wir empfehlen die Verwendung von Alkalibatterien. Dieses Produkt funktioniert möglicherweise nicht ordnungsgemäß mit wiederaufladbaren Batterien. Batterien nicht aufladen. Gebrauchte und neue Batterien nicht gemeinsam verwenden. Batterien richtig einlegen (s. Schema). Verbrauchte Batterien aus dem Spielzeug entfernen. Die Anschlüsse einer Batterie nicht kurzschließen. Altbatterien müssen sicher entsorgt werden. Deponieren Sie sie in den dafür vorgesehenen Behältern. Bei Verwendung von wiederaufladbaren Batterien (nicht empfohlen) : Wiederaufladbare Batterien müssen zum Aufladen aus dem Spielzeug herausgenommen werden und dürfen nur unter Aufsicht von Erwachsenen aufgeladen werden.

NL Werkt op 4 LR06-AA batterijen - niet meegeleverd. Instructies moeten worden bewaard omdat deze belangrijke informatie bevatten. De batterijen moeten door een volwassene worden vervangen. Wijze waarop vervangbare batterijen moeten worden verwijderd en ingelegd (zie afbeelding). Wij raden aan om alkalische batterijen te gebruiken. Dit product werkt mogelijk niet goed met oplaadbare batterijen. Niet oplaadbare batterijen mogen niet worden opgeladen. Meng geen verschillende typen batterijen of nieuwe en gebruikte batterijen. Let bij het inleggen van de batterijen op de juiste polariteit (zie afbeelding). Legge batterijen moeten uit het speelgoed worden gehaald. De contactklemmen van de voeding mogen niet kortgesloten worden. Op het einde van hun levenscyclus moeten batterijen op een veilige manier weggegooid worden. Deponeer ze in de inzamelbakken. Bij gebruik van oplaadbare batterijen (niet aanbevolen): Oplaadbare batterijen dienen vóór het opladen uit het speelgoed te worden verwijderd en alleen onder toezicht van een volwassene te worden opgeladen.

ES Requiere 4 pilas LR06-AA no-incluidas. Las instrucciones deben conservarse ya que contienen información importante. Un adulto debe cambiar las pilas. Consultar el diagrama para saber cómo retirar e introducir las pilas. Recomendamos utilizar pilas alcalinas. Es posible que este producto no funcione correctamente con baterías recargables. Las pilas no deben recargarse. No deben mezclarse diferentes tipos de pilas nuevas y usadas. Las pilas deben introducirse con la polaridad correcta (ver diagrama). Las pilas usadas deben retirarse del juguete. Los terminales de las pilas no deben cortocircuitarse. Las pilas no deben ser tiradas en la basura normal. Use los puntos de recogida y recicla de su zona para tirar estos productos. Cuando utilice baterías recargables (no recomendadas): Retirar las pilas recargables del juguete antes de recargarlo; las pilas recargables deben cargarse bajo la supervisión de un adulto.

HU 4 db LR06-AA elem van szükséges (nem tartozék). A használati utasítást őrizze meg, mert fontos információkat tartalmaz. Az elemek cseréjét felnőtteknek kell elvégeznie. Az elemek kivezetésének és behelyezésének módjáról az ábra ad tájékoztatást. Alkális elemek használata ajánlott. Ez a termék újratölthető elemekkel esetleg nem működik megfelelően. Az elemeket nem szabad újratölteni. Ne keverje össze a különböző típusú új és használt elemeket. Az elemeket a megfelelő polaritás figyelembevételével kell behelyezni (lásd az ábrát). A használt elemeket ki kell venni a játékból. Az elemek kapszait nem szabad rövidre zárni. Az elemeket nem szabad a háztartási hulladékkal együtt kidobni. Kérjük, ezt a terméket egy megfelelő gyűjtőhelyen újrahasznosítsa. Újratölthető elemek használata esetén (nem ajánlott): Az újratölthető elemeket az újratöltés előtt ki kell venni a játékból, és azokat felöltő felügyelete mellett kell újratölteni.

FR Par la présente, Buki France, 38 avenue François Mitterrand, 72000 Le Mans, France déclare que l'appareil Super Kart (37296 - FS-015) est conforme aux exigences essentielles de la directive 2014/53/UE du Parlement européen et du Conseil du 16 avril 2014. Le texte complet de la déclaration CE de conformité est disponible à l'adresse internet suivante: <https://opn.to/a/fYSR9Q>

EN Buki France, 38 avenue François Mitterrand, France hereby declares that the Super Kart (37296 - FS-015) complies with the essential requirements of Directive 2014/53/EU of the European Parliament and of the Council of 16 April 2014. The full text of the CE Certificate of Compliance is available on the following website: <https://opn.to/a/fYSR9Q>

DE Hiermit erklärt Buki France, 38 avenue François Mitterrand, 72000 Le Mans, Frankreich, dass das Super Kart (37296 - FS-015) den grundlegenden Forderungen der Richtlinie 2014/53/EU des europäischen Parlamentes und des Rates vom 16. April 2014. Der vollständige Text der EU-Konformitätserklärung ist unter folgender Internetadresse abrufbar: <https://opn.to/a/fYSR9Q>

NL Hierbij verklaart Buki France, 38 avenue François Mitterrand, 72000 Le Mans in Frankrijk dat de op afstand Super Kart (37296 - FS-015) voldoet aan de essentiële vereisten van Richtlijn 2014/53/EU van het Europees Parlement en de Raad van 16 april 2014. De volledige tekst van de EG-verklaring van overeenstemming is beschikbaar op het volgende internetadres: <https://opn.to/a/fYSR9Q>

ES Por la presente, Buki France, 38 avenue François Mitterrand 72000 Le Mans, Francia declara que el dispositivo Super Kart (37296 - FS-015) cumple con los requisitos esenciales de la Directiva 2014/53/UE del Parlamento Europeo y del Consejo del 16 de abril de 2014. El texto completo de la declaración de conformidad de la CE está disponible en la siguiente dirección de internet: <https://opn.to/a/fYSR9Q>

HU A Buki France (cím: 38 avenue François Mitterrand, 72000 Le Mans, Franciaország) ezúton kijelenti, hogy a Super Kart (37296 - FS-015) berendezés megfelel az Európai Parlament és a Tanács 2014. április 16-i 2014/53/EU irányelvben meghatározott alapvető követelményeknek. Az EK-megfelelőségi nyilatkozat teljes szövege a következő internetcímen érhető el: <https://opn.to/a/fYSR9Q>

Daniel Lévy,
General Manager
15/04/2025 - Le Mans



Développé et distribué par :
Developed and distributed by :
BUKI France
38 av. François Mitterrand
72000 Le Mans - FRANCE
Tél: +33 1 46 65 09 92
E-mail : sav@bukifrance.com
www.bukifrance.com



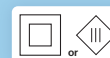
Ref : 37296

Karts • Go-karts • Karts • Karts • Karts • Gokart

FR Fonctionne avec 2 batteries Lithium-ion 3,7V incluses. Ce jouet ne doit être connecté qu'à des équipements portant l'un des symboles suivants :

EN Works with 2 lithium-ion batteries (3.7V) included. This toy should only be connected to equipment bearing one of the following symbols :

DE Funktioniert mit 2 Lithium-Ionen-Batterien (3,7V) enthalten. Dieses Spielzeug darf nur an Geräte angeschlossen werden, die eines der folgenden Symbole tragen :



NL Werkt met 2 lithium-ion batterijen (3,7V) inbegrepen. Dit speelgoed mag alleen worden aangesloten op apparatuur met een van de volgende symbolen :

ES Funciona con 2 baterías Lithium-Ion 3,7V (incluidas). Este juguete solo debe conectarse a equipos que lleven uno de los siguientes símbolos :

HU 2 db 3,7 V-os lítium-ion akkumulátorral működik (mellékelve). Ezt a játékot kizárólag olyan eszközökhöz szabad csatlakoztatni, amelyek a következő szimbólumok valamelyikét viselik:

FR Suivez le schéma pour l'installation. L'installation et le rechargement doivent être effectués par un adulte. **ATTENTION:** pour recharger la batterie, utilisez uniquement le bloc d'alimentation amovible fourni avec ce jouet. Le chargeur utilisé avec le jouet doit être régulièrement inspecté pour détecter des dommages au cordon d'alimentation, à la prise, au boîtier d'autres pièces et en cas de dommage, il ne doit pas être utilisé tant que les dommages n'ont pas été réparés. En fin de vie l'appareil et la batterie doivent être séparés et doivent être remis au rebut de façon sûre. Les déposer dans un bac de collecte. **USB Charger: Input 5V 0.5-1A / Output 5V 250-300mA.**

EN Follow the diagram for installation. Batteries should be fitted and recharged by an adult. **WARNING:** For the purposes of recharging the battery, only use the detachable supply unit provided with this toy. The charger used with the toy should be regularly examined for damage to the supply cord, plug, enclosure of other parts and in the event of damage, it shall not be used until the damage had been repaired. At the end of its life, the device and the battery must be separated and disposed of safely. Place them in a collection bin. **USB Charger: Input 5V 0.5-1A / Output 5V 250-300mA.**

DE Folgen Sie dem Schema für die Installation. Installation und Aufladen müssen von einem Erwachsenen durchgeführt werden. **WARNUNG:** Verwenden Sie zum Aufladen des Akkus nur die abnehmbare Versorgungseinheit, die mit diesem Spielzeug geliefert wird. Das mit dem Spielzeug verwendete Ladegerät sollte regelmäßig auf Beschädigungen an Netzkabel, Stecker, Gehäuse anderer Teile untersucht werden und im Schadensfall nicht verwendet werden, bis der Schaden behoben ist. Am Ende der Lebensdauer müssen das Gerät und die Batterie getrennt und sicher entsorgt werden. In einen Sammelbehälter geben. **USB Charger: Input 5V 0.5-1A / Output 5V 250-300mA.**

NL Volg het schema voor de installatie. De installatie en het opladen moeten door een volwassene worden uitgevoerd. **WAARSCHUWING:** Gebruik voor het opladen van de batterij alleen de afneembare voedingseenheid die bij dit speelgoed is geleverd. De oplader die met het speelgoed wordt gebruikt, moet regelmatig worden onderzocht op schade aan het netsnoer, de stekker, de omhulling van andere onderdelen en in geval van schade mag deze niet worden gebruikt voordat de schade is gerepareerd. Aan het einde van de levensduur moeten het apparaat en de batterij gescheiden en op een veilige manier afgevoerd worden. Deponeer ze in een inzamelbak. **USB Charger: Input 5V 0.5-1A / Output 5V 250-300mA.**

ES Siga el esquema para la instalación. La colocación y la recarga debe efectuarse por un adulto. **ADVERTENCIA:** para recargar la batería, utilice únicamente la unidad de suministro desmontable que se proporciona con este juguete. El cargador utilizado con el juguete debe examinarse periódicamente para detectar daños en el cable de alimentación, el enchufe, la carcasa de otras piezas y, en caso de daños, no se utilizará hasta que se haya reparado el daño. Al final de su vida útil, el dispositivo y la batería deben separarse y eliminarse de manera segura. Deposítelos en un contenedor de recogida. **USB Charger: Input 5V 0.5-1A / Output 5V 250-300mA.**

HU Kövesd a szerelési útmutatót. A telepítést és a töltést felnőttnek kell elvégeznie. **FIGYELMEZTETÉS:** Az akkumulátor feltöltéséhez kizárólag a játékhoz mellékelte, leválasztható tápegységet használj. A játékhoz használt töltőt rendszeresen ellenőrizni kell, hogy nincs-e sérülés a tápkábelben, a dugacson, a burkolaton vagy más alkatrészekben, és sérülés esetén a javításig nem szabad használni. Élettartamának végén a készüléket és az akkumulátort szét kell választani és biztonságosan kell ártalmatlanítani. Helyezd őket egy gyűjtődénybe. **USB-töltő:** Bemenet 5 V 0,5–1 A / Kimenet 5 V 250–300 mA.



FR Contenu :	EN Contents :	DE Inhalt :	NL Inhoud :	ES Contenido :	HU Tartalom :
- 2 karts	- 2 go-karts	- 2 Karts	- 2 karts	- 2 karts	- 2 gokart
- 2 personnages	- 2 drivers	- 2 Figures	- 2 personages	- 2 personajes	- 2 versenyző
- 2 télécommandes	- 2 remote controls	- 2 Fernbedienungen	- 2 afstandsbedieningen	- 2 mandos a distancia	- 2 távirányító
- Câble USB	- USB cable	- USB-Kabel	- USB-kabel	- Cable USB	- USB kábel

Mise en marche • Switching on • Inbetriebnahme • Hoe ga je van start? • Puesta en marcha • Uzemből helyezés

FR Sous le kart, place l'interrupteur sur **ON**. Appuie ensuite sur le bouton **[ON]** de la télécommande. Ton kart et la télécommande vont se synchroniser. Place un personnage sur le siège et appuie pour enclencher le mécanisme.

EN Turn the switch underneath the go-kart to **ON**. Then press the **[ON]** button on the remote control. Your go-kart and the remote control will synchronise. Place a driver on the seat and press to engage the mechanism.

DE Stelle den Schalter unter dem Kart auf **ON**. Drücke dann die **[ON]**-Taste auf der Fernbedienung. Dein Kart und die Fernbedienung synchronisieren sich. Setze eine Figur auf den Sitz und drücke sie nach unten, um den Mechanismus in Gang zu setzen.

NL Zet de schakelaar onder de kart op **ON**. Druk vervolgens op de knop **[ON]** van de afstandsbediening. Je kart en de afstandsbediening worden gesynchroniseerd. Zet een personage op de stoel en druk om het mechanisme te activeren.

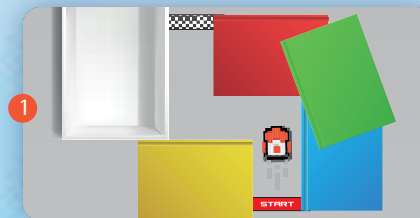
ES Debajo del kart, coloca el interruptor en **ON**. A continuación, pulsa el botón **[ON]** del mando a distancia. Tu kart y el mando a distancia se sincronizan. Coloca un personaje en el asiento y presiona para activar el mecanismo.

HU Állítsd a gokart alatti kapcsolót **ON** állásba. Nyomd meg a távirányító **[ON]** gombját. A gokart és a távirányító szinkronizálódik. Helyezz egy figurát az ülésre, majd nyomd meg a gombot a mechanizmus aktiválásához.

Mode Course • Race Mode • Rennmodus • Race-modus • Modo Carrera • Verseny mód

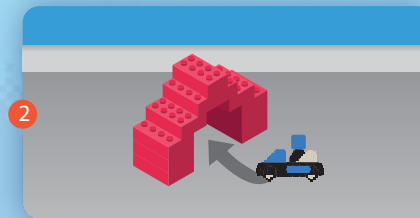
FR Voici quelques idées de circuits :

- 1- Place des livres ou des boîtes à chaussures pour délimiter ta piste.
- 2- Réalise un pont avec des briques à jouer.
- 3- Place une trentaine de feutres debout. Slalome entre les feutres sans les faire tomber.



EN Here are some ideas for tracks:

- 1- Use books or shoe boxes to mark out your track.
- 2- Make a bridge with toy bricks.
- 3- Stand around thirty felt pens upright. Slalom between the felt pens without knocking them over.



DE Hier sind ein paar Ideen, wie du Rennstrecken bauen kannst:

- 1- Stelle Bücher oder Schuhkartons auf, um deine Rennstrecke zu begrenzen.
- 2- Baue eine Brücke aus Bausteinen.
- 3- Stelle etwa dreißig Filzstifte aufrecht hin. Fahre im Slalom zwischen den Filzstiften hindurch, ohne sie umzuwerfen.

NL Hier zijn enkele ideeën voor je racebaan:

- 1- Plaats boeken of schoenendozen om de baan af te bakenen.
- 2- Maak een brug met speelblokken.
- 3- Zet een dertigtal viltstiften rechtop. Slalom tussen de stiften door zonder ze om te gooien.

ES Estas son algunas ideas de circuitos:

- 1- Coloca libros o cajas de zapatos para delimitar la pista.
- 2- Haz un puente con piezas de construcción.
- 3- Coloca una treintena de rotuladores en posición vertical. Haz chicanes entre los rotuladores sin derribarlos.



HU Íme néhány ötlet a pályákhoz:

1. Készítsd el a saját pályádat könyvekből vagy cipősdobozokból.
2. Építs egy hidat építőteglákból.
- 3- Állíts fel körülbelül harminc filctollat. Szalomozz a filctollak között anélkül, hogy leborítanád őket.

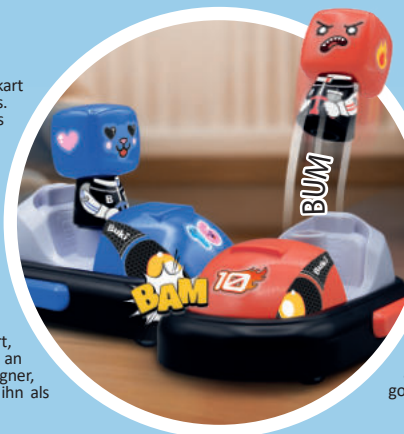


Mode bataille • Battle mode • Battle-Modus • Battlemodus • Modo batalla • Harc mód

FR Ton personnage sera éjecté si le kart adverse touche les boutons sur les côtés. Poursuis ton adversaire, esquivé ses attaques et sois le premier à l'éjecter de son kart.

EN Your driver will be ejected if your opponent's go-kart touches the buttons on the sides. Chase your opponent, dodge their attacks and be the first to eject them from their go-kart.

DE Deine Figur wird herausgeschleudert, sobald der gegnerische Kart die Knöpfe an den Seiten berührt. Verfolge deinen Gegner, weiche seinen Angriffen aus und wirf ihn als Erster aus seinem Kart.



NL Je personage wordt uit de auto geschoten als de kart van de tegenstander de knoppen aan de zijkanten raakt. Achtervolg je tegenstander, ontwijk zijn aanvallen en schiet hem als eerste uit zijn kart.

ES Tu personaje saldrá disparado si el kart oponente toca los botones de los laterales. Persigue a tu oponente, esquiva sus ataques y sé el primero en sacarlo de su kart.

HU A karaktered kiesik a gokartból, ha az ellenfél megérinti az oldalán lévő gombokat. Kövesd az ellenfeledet, kerülj ki a támadásait, és lökd ki őt elsőként a gokartból!